



Šolska shema - ŠSH

je ukrep skupne kmetijske politike EU v sektorju sadja in zelenjave ter mleka in mlečnih izdelkov. Namen tega ukrepa je ustaviti trend zmanjševanja porabe sadja in zelenjave ter mleka in mlečnih izdelkov in hkrati omejiti naraščanje pojavnosti prekomerne telesne teže in debelosti pri otrocih. Evropska komisija je po obsežni študiji ugotovila, da je ŠSH eden od ukrepov, ki bi lahko dolgoročno pripomogel k izboljšanju trenutnega stanja.

Na OŠČ in podružnicah tedensko delimo sadje in zelenjavo, ki je za učence brezplačno, saj ga financira EU in Ministrstvo za kmetijstvo RS. Na naši šoli želimo med učenci spodbuditi porabo sezonskega in lokalno pridelanega sadja in zelenjave ter pomagati omejiti naraščanje pojavnosti prekomerne telesne teže in debelosti pri otrocih ter s tem tveganja za nastanek številnih kroničnih nenalezljivih boleznih sodobnega časa (sladkorna bolezen tipa 2, srčno-žilne bolezni, rak, osteoporoza, itd.).

Iz leta v leto se trudimo, da je količina razdeljenega sadja in tudi število razdelitev čim večja:

- 2014/2015 - 23 razdelitev: 1408 kg sadja,
- 2015/2016 - 36 razdelitev: 2736,35 kg sadja,
- 2016/2017 - 35 razdelitev: 2436,85 kg sadja,
- 2017/2018 - 26 razdelitev: 1665 kg sadja,
- 2018/2019 - 49 razdelitev: 2.524 kg sadja in zelenjave,
- 2019/2020 - 38 razdelitev: 1781 kg sadja in zelenjave,
- 2020/2021 - 60 razdelitev: 1810 kg sadja in zelenjave.



Sadje v okviru ukrepa EU smo v začetku šolskega leta **2020/2021** delili ob ustaljenem terminu ob torkih zjutraj pred poukom največkrat pa kot dodatek pri malici. Razdelili smo kar nekaj okusnega, lokalno pridelanega sadja in zelenjave. Prepričani smo, da je to ustrezen čas za uživanje sadja in zelenjave in zelo primeren za učence, ki nimajo zajtrka. Preostanek sadja, predvsem jabolka, smo ponudili v kotičkih po šoli še naslednji dan. V času šolanja na daljavo, ko so bili v šoli učenci RS in podružnica CG, smo učencem vsak dan ponudili jabolko kot dodatek iz ŠSH, prav tako pri toplim obroku, ki smo ga pripravili učencem za domov. Temu pripisujemo večje število razdelitev glede na prejšnja leta.

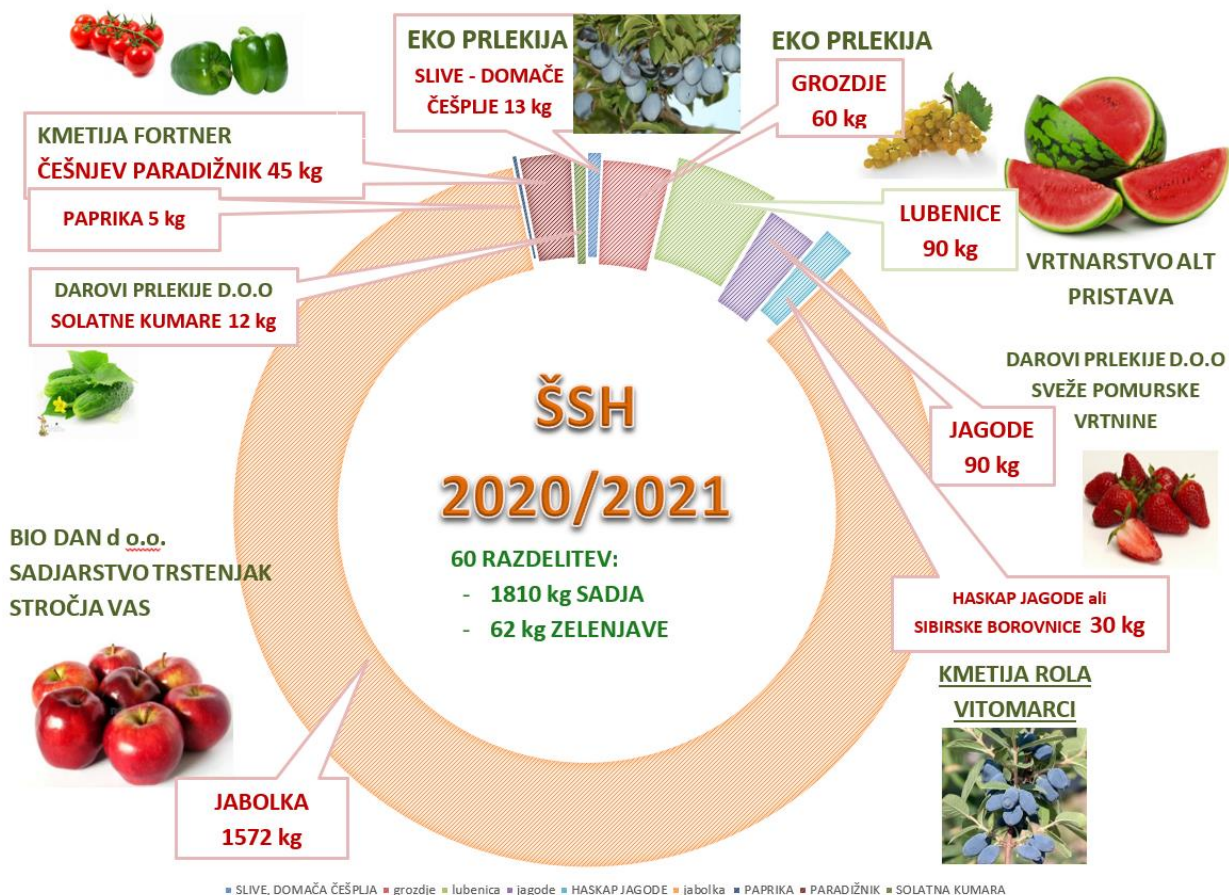
Največ smo razdelili **jabolka** sadjarstva Bio dan iz Stroče vasi. V septembru nam je Vrtnarstvo Alt ponudilo slastne **lubenice**, iz Eko prlekije so nam pripeljali sladko **grozdje in domače češplje**. Iz Pomurskih vrtnin so nas oskrbeli z **jagodami** lokalnih pridelovalcev in **Luštovim paradižnikom**. Učenci so dobro sprejeli **češnjev paradižnik in sočno papriko** iz EKO kmetije Fortner. Konec maja smo učencem ponudili **Haskap jagode** poznane bolj kot okusne **Sibirske borovnice** pridelane na kmetiji Rola. V juniju smo pri malici poskusili okusne solatne kumare iz **Darov Prlekije d.o.o.** Ostalo nam je še nekaj neporabljenih sredstev, ki jih bomo porabili za okusne sočne jagode iz naše neposredne bližine, prav tako iz **Darov Prlekije d.o.o.**



V okviru rednega pouka ter podaljšanega bivanja smo izvajali vzgojne aktivnosti in dejavnosti kot spremljevalni ukrep ŠSH z namenom, da bi med učenci in starši povečali zavest o pomenu uživanja svežega, sezonskega in lokalno pridelanega sadja in zelenjave. Dejavnosti in obveščanja smo izvajali v okviru;

- pouka po učnem načrtu za posamezni predmet,
- naravoslovnih dni,
- dejavnosti podaljšanega bivanja, likovno ustvarjanje na temo MOJE NAJLJUBŠE SADJE
- izvedbe razrednih ur na temo pomen uživanja lokalne in sezonske zelenjave in sadja,
- izdelava plakatov, stripov, pisanje besedil (tuji jezik, slovenščina...) na temo uživanja sadja in zelenjave in obveščanja po šolskem radiu,
- likovni natečaj Rišem za prijatelja – moje najljubše sadje,
- ustvarjanje iz kolaž papirja pri LUM – košara s slovenskim sadjem,
- v sklopu projekta **Popestrino šolo** je učiteljica JJ v SU za vse učence posnela video o pomenu projekta TSZ (16 November, 2020 - Loom Recording) in pomenu spletne strani <https://www.nasasuperhrana.si/>, kjer si lahko poiščemo lokalne pridelovalce hrane.

V juniju bomo z učenci 4. a, 6. a in 8. a razreda izpolnili spletni vprašalnik o vrednotenju ŠSH. Uradni plakat ŠSH je izobešen na oglasni deski na šolskem hodniku, prav tako sadje in zelenjava, ki smo ga razdelili med učence tekom šolskega leta.



Graf razdelitev sadja in zelenjave v šolskem letu 2020-2021

Ljutomer, junij 2021

Zapisa Darja Makoter, OŠP