

Prispevke lahko nakažete na:  
transakcijski račun

01263-6030665667  
s pripisom za ŠOLSKI SKLAD.

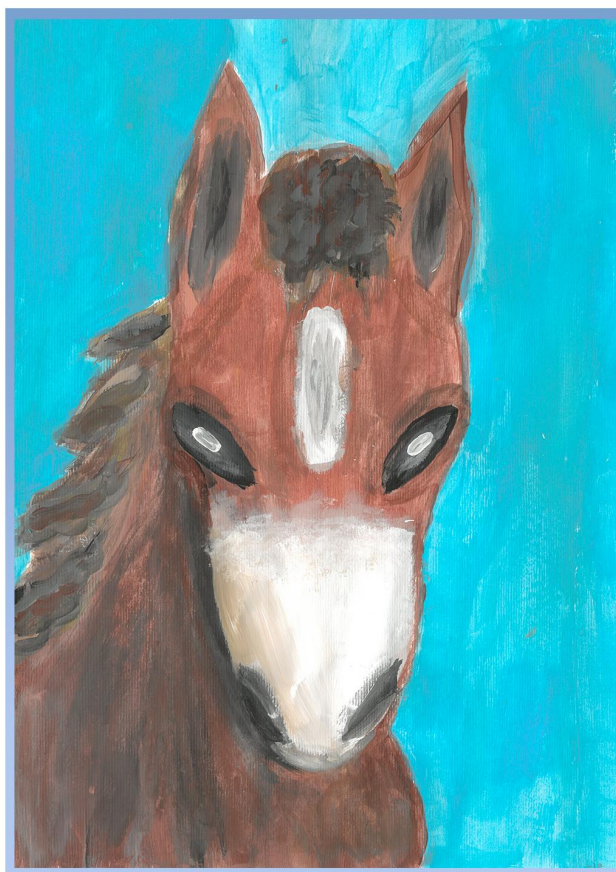
Za dodatne informacije  
pokličite na tel. št.:  
02/58-44-300



Donatorske pogodbe lahko dobite v  
tajništvu šole.

ZA VSE PRISPEVKE SE VAM  
NAJLEPŠE ZAHVALJUJEMO.

Upravni odbor šolskega sklada  
OŠIC Ljutomer



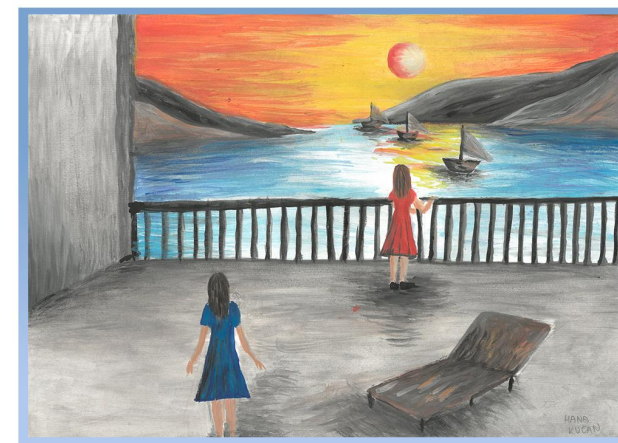
Avtorji likovnih del:  
Hana Kučan, Julija Vogrinec,  
Lia Fröhvirt Tratnik,  
Oleg Medvedev in Lara Klemenčič



Mreža gozdnih  
vrtcev in sol Slovenije



## ZLOŽENKA ZA ŠOLSKI SKLAD



Najboljši del človekovega življenja  
so njegova mala, brezimena in  
pozabljena dela dobrote in ljubezni.

W. Wordsworth

## Realiziran program v šolskem letu 2023/2024

- Pomoč učencem iz socialno šibkejših družin za ekskurzije, šolo v naravi, vstopnine in prevoze.
- Nabava in postavitve klopi pri čebelnjaku.
- Sofinanciranje predavanja za starše in zaposlene.
- 2. dobrodelna prireditev.

Hvala vsem donatorjem, ki ste omogočili, da smo realizirali program.



## Program dela za šolsko leto 2024/2025

### Pomoč posameznikom

- Pomoč učencem iz socialno šibkejših družin za ekskurzije, šolo v naravi, vstopnine in prevoze (20 % od celotne mase zbranih sredstev šolskega sklada).



### Nadstandardni program

- Postavitev 1. faze motoričnega parka.
- Knjižne police za knjižnico na POŠ Cven in Urtec Cven.
- 3. dobrodelna prireditev (15. maj 2024).

Sofinanciranje po vseh teh točkah bo odvisno od sredstev, ki bodo zbrana na računu šolskega sklada.

Ljutomer, 4. 11. 2024



odreži

135. člen Zakona o organizaciji in financiranju vzgoje in izobraževanja (ZOFVI-UPB5, UL RS, št. 16/07, 36/08) določa, da šola ustanovi šolski sklad, iz katerega se financirajo dejavnosti, ki niso sestavina izobraževalnega programa, oziroma se ne financirajo dejavnosti, ki niso sestavina izobraževalnega programa, oziroma se ne financirajo iz javnih sredstev (nakup nadstandardne opreme, zvišanje standarda pouka in podobno).

V drugem odstavku zakon določa, da sklad lahko pridobiva sredstva iz prispevkov staršev, donacij, zapuščin in drugih virov.

IZJAVA O PROSTOVOLJNEM PRISPEVKU STARŠEV V ŠOLSKI  
SKLAD  
ŠOLSKO LETO 2024/2025

Podpisani/-a

stanujoč/-a

mati/oče učenca/učenke

iz \_\_\_\_\_ razreda, se na prostovoljni osnovi odločam za prispevek v šolski sklad za realizacijo programa v šolskem letu 2024/2025.

Lahko nudim pomoč:

1. materialno (material za izdelavo izdelkov za prodajo);
2. storitveno (pomoč v delavnicah);
3. finančno (obkroži)

- a) 10 €
- b) 15 €
- c) 20 €
- d) 50 €
- e) \_\_\_\_\_ € (vpišite sami).

Enkratni znesek v izbrani višini bom poravnal/-a skupaj z ostalimi obveznostmi do šole po prejeti položnici v mesecu **novembru**.

Kraj in datum:

Podpis staršev:



odreži

Hvala vam za vaš prispevek!

Prosimo vas, da izpolnjeno izjavo odrežete in vrnete do **8. novembra 2024** svojemu razredniku.